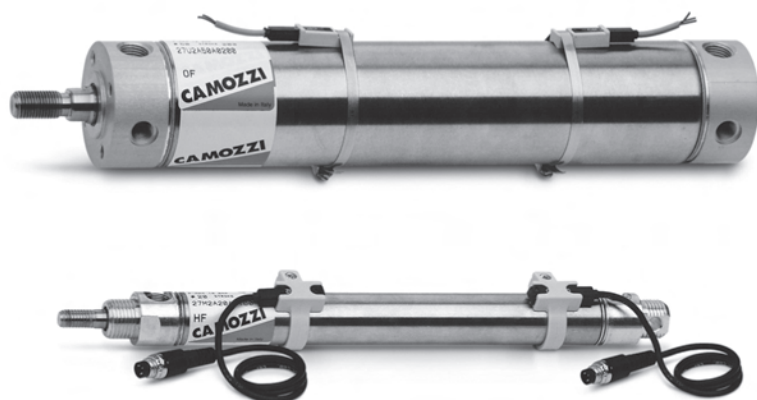


# Магнитные цилиндры. Серия 27.

Двустороннего действия, магнитные.  
Ø 20, 25, 32, 40, 50, 63



- » Уменьшенные размеры
- » Различные способы крепления
- » Точность и линейность перемещения поршня

Цилиндры серии 27 характеризуются минимальными габаритными размерами и простыми линиями в конструкции. Идеальны для применения в оборудовании с повышенными гигиеническими требованиями. Отсутствие сложных поверхностей и глухих отверстий обеспечивает легкую мойку. Гильза и шток изготовлены из нержавеющей стали, крышки - алюминиевые.

Применение новых технологий позволило создать ряд универсальных и надежных цилиндров. Метод прецизионного закрепления трубы на крышках обеспечивает точное взаимное расположение подвижных деталей и максимально снижает трение и износ. В цилиндрах применяется встроенное механическое демпфирование в конце хода для уменьшения шума и исключения больших ударных нагрузок. Цилиндры серии 27 предназначены для работы с магнитными датчиками.

## ОБЩИЕ ХАРАКТЕРИСТИКИ

Конструкция	фланцевый
Действие	двусторонний
Материал	алюминиевые крышки, труба, шток и поршень из нержавеющей стали, уплотнения поршня - NBR, уплотнения штока - полиуретан
Крепление	гайки на крышках, цапфы или резьбовые оси, лапы, кронштейны
Ход	для всех значений диаметров 10 - 1000 мм
Диаметр цилиндра	Ø 20, 25, 32, 40, 50, 63
Рабочая температура	0°C + 80°C (при сухом воздухе -20°C)
Рабочее давление	1 + 10 бар
Усилие на штоке	см. табл. на стр. i/6
Потребление воздуха	см. табл. на стр. i/7
Скорость (без нагрузки)	10 + 1000 мм/с
Рабочее тело	чистый воздух с распыленным маслом или без*

\* Если уже используется смазка (мы рекомендуем применять масло ISO VG32), то ее подачу нельзя прекращать.

**ТАБЛИЦА ЗНАЧЕНИЙ СТАНДАРТНОГО ХОДА ЦИЛИНДРОВ ДВУХСТОРОННЕГО ДЕЙСТВИЯ СЕРИИ 27**

Стандартные ходы цилиндров

Ø	10	25	40	50	80	100	125	160	200	250	300	320	400	500
20	■	■	■	■	■	■	■	■	■	■	■	■	■	■
25	■	■	■	■	■	■	■	■	■	■	■	■	■	■
32	■	■	■	■	■	■	■	■	■	■	■	■	■	■
40	■	■	■	■	■	■	■	■	■	■	■	■	■	■
50	■	■	■	■	■	■	■	■	■	■	■	■	■	■
63	■	■	■	■	■	■	■	■	■	■	■	■	■	■

**КОДИРОВКА**

<b>27</b>	<b>M</b>	<b>2</b>	<b>A</b>	<b>20</b>	<b>A</b>	<b>0050</b>
-----------	----------	----------	----------	-----------	----------	-------------

<b>27</b>	СЕРИЯ
<b>M</b>	МОДИФИКАЦИЯ M = задняя крышка с боковым подводом воздуха и отверстием для подвески, для ø 20, 25, 32, 40 T = задняя крышка с торцевым подводом, для ø 20, 25, 32, 40 U = задняя крышка с боковым подводом воздуха, стандарт для ø 20, 25, 32, 40, 50, 63
<b>2</b>	ДЕЙСТВИЕ 2 = двусторонний
<b>A</b>	МАТЕРИАЛЫ A = шток и гильза из нержавеющей стали
<b>20</b>	ДИАМЕТР 20 мм 25 мм 32 мм 40 мм 50 мм 63 мм
<b>A</b>	ТИП КРЕПЛЕНИЯ A = стандартный
<b>0050</b>	ХОД см. таблицу

## МАГНИТНЫЕ ЦИЛИНДРЫ СЕРИИ 27



Вилка для штока. Мод. G...



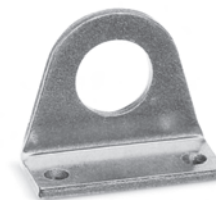
Крепёжный болт Мод. Т...



Шаровой шарнир. Мод. GY...

Сферический наконечник.  
Мод GA ...

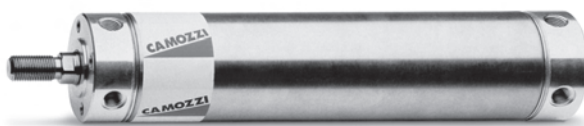
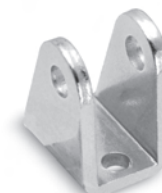
Лапы. Мод В...



Лапы. Мод В...



Гайка крышки. Мод. V...

Все принадлежности поставляются отдельно, за исключением  
Гайки штока Мод. U

Задний кронштейн. Мод. I...



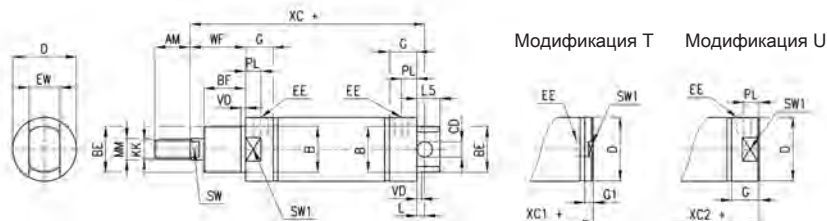
Гайка штока. Мод. U...



Задний кронштейн. Мод. I...

Фланец с плавающей  
головкой Мод. GKF...Самоцентрирующийся  
шаровой шарнир Мод. GK...

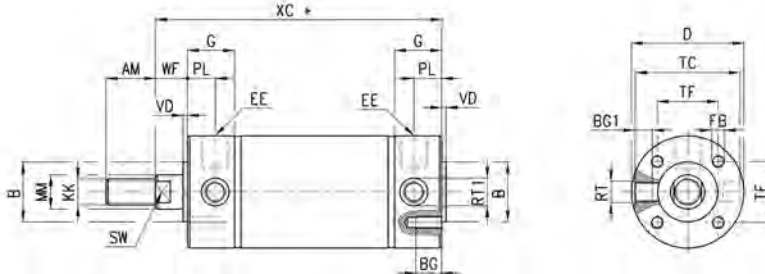
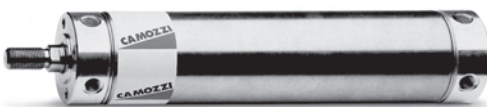
Цилиндры. Серия 27



(+ добавить ход)

РАЗМЕРЫ																						
Ø	AM	B	ØBF	BE	ØCD <sup>h9</sup>	ØD	EE	EW	G	G1	KK	L	ØMM	L5	PL <sup>h9</sup>	SW	VD	WF	XC+	XC1+	XC2+	SW1
20	14	16	12	M16x1,5	6	21,5	G1/8	12	15,5	8	M8x1,25	7	8	13	9	7	3	17	77	62,5	70,8	19
25	16	18	12	M18x1,5	8	26,5	G1/8	14	15,5	8	M10x1,25	9	10	17	9	9	3	16,5	78,5	62	69,5	24
32	22	22	15	M22x1,5	8	33,5	G1/8	16	17,5	5,5	M10x1,25	7	12	15	9	10	3	23	93	74	86	30
40	23	30	15	M30x1,5	10	41,5	G1/8	20	18	5,5	M12x1,25	5	16	15	10	13	3	24	96	78,5	91	38

Цилиндры. Серия 27

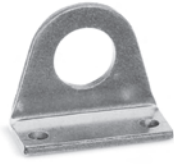


(+ добавить ход)

РАЗМЕРЫ																				
Ø	A	ØB	BG	BG1	ØD	EE	FB	G	KK	L 12	ØMM <sup>h9</sup>	PL	RT	RT1	SW	TC	TF	VD	WF	XC +
50	23	28	12	8	52,5	G1/4	M6	22	M12x1,25	7	16	13	M10x1	13	13	49	28,5	2	13	97
63	30	35	12	9,5	65,5	G1/4	M8	22	M16x1,5	7	20	13	M12x1,5	15	17	62	35,5	2	13	99

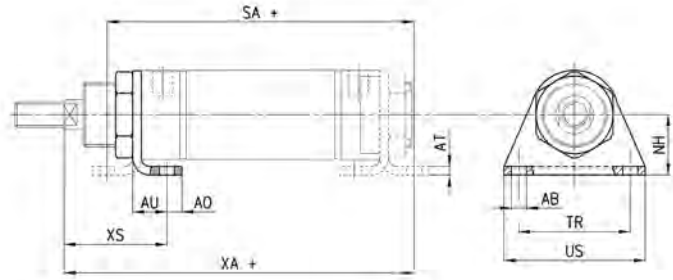
## Лапы. Мод. В...

Материал: оцинкованная сталь.



В комплект входит:  
Крепление 1 шт.  
Гайка Мод. V 1 шт.

(+ добавить ход)



## РАЗМЕРЫ

Мод.	Ø	ØAB	NH	AO	AT	US	G	TR	XS	XA+	SA+
<b>B-27-20</b>	20	5,5	20	6	3	13	42	32	27	83	79
<b>B-27-25</b>	25	6,6	22	8	3	12,5	49	38	26	82	78
<b>B-27-32</b>	32	6,6	25	8	4	16	54	40	35	102	95
<b>B-27-40</b>	40	7	28	7	4	16	66	52	36	107	99

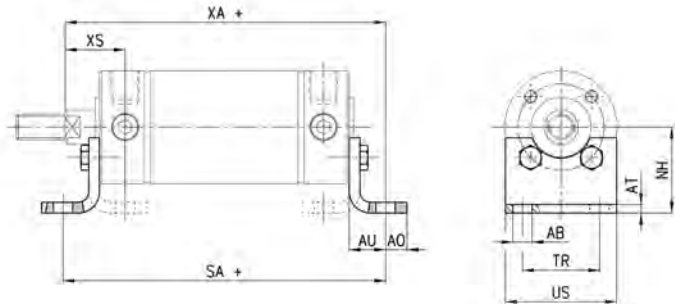
## Лапы. Мод В...

Материал: оцинкованная сталь.



В комплект входит:  
Крепление 2 шт.  
Винт 4 шт.

(+ добавить ход)



## РАЗМЕРЫ

Мод.	Ø	ØAB	NH	AO	AT	AU	US	TR	SA+	XA+	XS
<b>B-27-50</b>	50	9	40	10	4	17	52	36	118	114	26
<b>B-27-63</b>	63	9	47	10	5	19	61	45	124	118	27

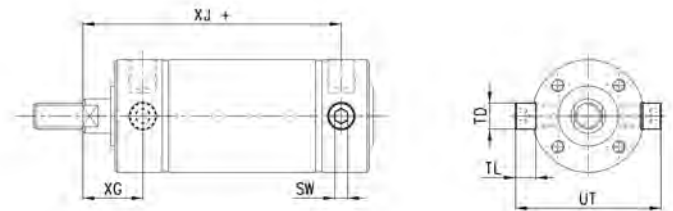
## Крепёжный болт (резьбовой, пара) Мод. Т...

Материал: оцинкованная сталь.



В комплект входит:  
Ось 2 шт.

(+ добавить ход)



## РАЗМЕРЫ

Мод.	Ø	<sub>sw</sub> SW	ØTD <sup>h9</sup>	TL	UT	XG	XJ+
<b>T-27-50</b>	50	6	12	9,5	68	26	84
<b>T-27-63</b>	63	6	14	11	84	26	86

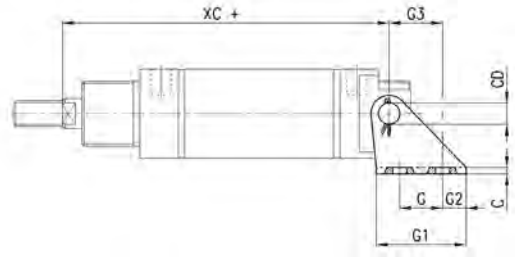
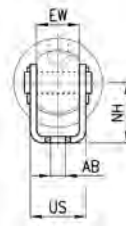
Задний кронштейн. Мод. I...

Материал: оцинкованная сталь.



В комплект входит:  
Кронштейн 1 шт.  
Ось 1 шт.  
Стопор 2 шт.

(+ добавить ход)

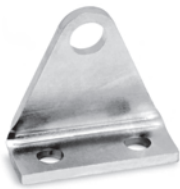


РАЗМЕРЫ

Мод.	∅	G	G1	G2	G3	C	XC+	∅AB	US	NH	∅CD	EW
I-27-20	20	15	30	8	18,5	1,5	77	5,5	15	20	6	12
I-27-25	25	15	33	9	20	2	78,5	6,6	18	22	8	14
I-27-32	32	15	35	10	20	2	93	6,6	20,5	25	8	16
I-27-40	40	20	42	11	25	3	96	7	26	28	10	20

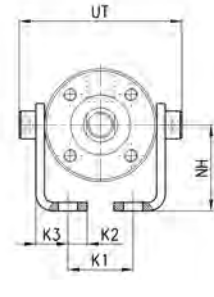
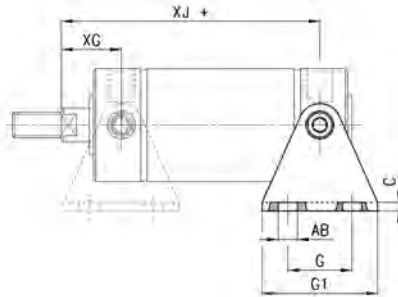
Задний кронштейн. Мод. I...

Материал: оцинкованная сталь.



В комплект входит:  
Кронштейн 2 шт.  
Ось 2 шт.

(+ добавить ход)



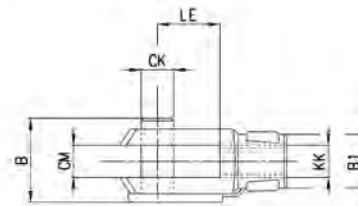
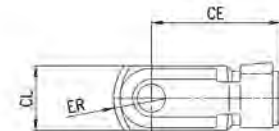
РАЗМЕРЫ

Мод.	∅	G	G1	C	XJ+	XG	∅AB	K1	K1	K2	K3	NH	UT
I-27-50	50	30	54	4	84	26	9	9	30,5	9	15	40	68
I-27-63	63	40	64	5	86	26	9	9	40,5	9	17,5	47	84

Вилка для штока. Мод G...

ISO 8140

Материал: оцинкованная сталь.



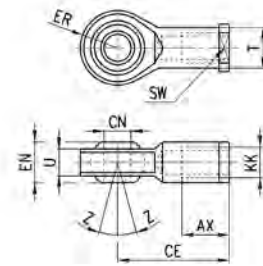
РАЗМЕРЫ

Мод.	∅	∅CK	LE	CM	CL	ER	CE	KK	B	∅B1
G-20	20	8	16	8	16	10	32	M8x1,25	22	14
G-25-32	25-32	10	20	10	20	12	40	M10x1,25	26	18
G-40	40	12	24	12	24	14	48	M12x1,25	32	20
G-50-63	50-63	16	32	16	32	19	64	M16x1,5	40	26

## Сферический наконечник. Мод GA ...

ISO 8139

Материал: оцинкованная сталь.

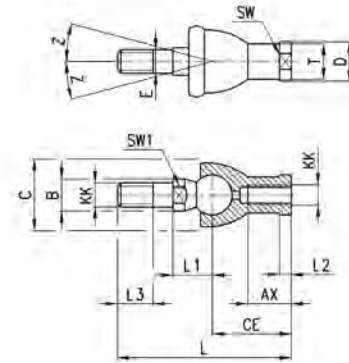


## РАЗМЕРЫ

Мод.	Ø	ØCN <sup>(H7)</sup>	U	EN	ER	AX	CE	KK	ØT	Z	SW
<b>GA-20</b>	20	8	9	12	12	16	36	M8x1,25	12,5	6,5	14
<b>GA-32</b>	25-32	10	10,5	14	14	20	43	M10x1,25	15	6,5	17
<b>GA-40</b>	40-50	12	12	16	16	22	50	M12x1,25	17,5	6,5	19
<b>GA-50-63</b>	63	16	15	21	21	28	64	M16x1,5	22	7,5	22

## Шаровой шарнир. Мод. GY...

Материал: оцинкованная сталь.



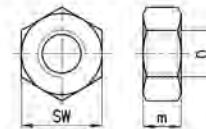
## РАЗМЕРЫ

Мод.	Ø	KK	L	CE	L2	AX	E	ØB	ØC	T	D	L1	L3	SW1	SW	Z
<b>GY-20</b>	20	M8x1,25	65	32	5	16	8	12	24	12,5	16	16	12	10	14	15
<b>GY-25-32</b>	25-32	M10x1,25	74	35	6,5	18	10	14	28	15	19	19,5	15	11	17	15
<b>GY-40</b>	40-50	M12x1,25	84	40	6,5	20	12	19	32	17,5	22	22	17	17	19	15
<b>GY-50-63</b>	63	M16x1,5	112	50	8	27	16	22	40	22	27	27,5	23	19	22	11

## Гайка штока. Мод. U...

UNI EN ISO 4035

Материал: оцинкованная сталь.



## РАЗМЕРЫ

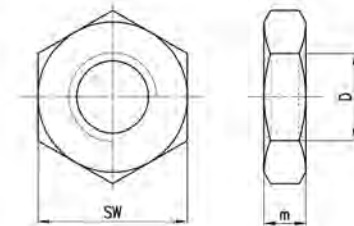
Мод.	Ø	D	m	SW
<b>U-20</b>	20	M8x1,25	5	13
<b>U-25-32</b>	20-32	M10x1,25	6	17
<b>U-40</b>	40-50	M12x1,25	7	19
<b>U-50-63</b>	63	M16x1,5	8	24

## Гайка крышки. Мод. V...

UNI EN ISO 4035

V-27-25 / V-42-32 не по стандарту

Материал: оцинкованная сталь.

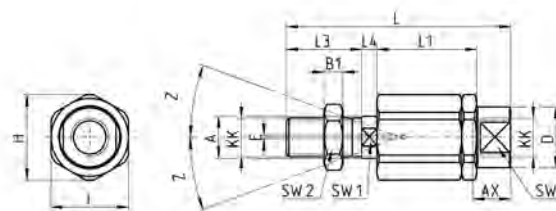


## РАЗМЕРЫ

Мод.	Ø	D	m	SW
<b>V-12-16</b>	20	M16x1,5	6	24
<b>V-27-25</b>	25	M18x1,5	5	24
<b>V-20-25</b>	32	M22x1,5	7	32
<b>V-42-32</b>	40	M30x1,5	8	-

Самоцентрирующийся шаровый шарнир Мод. GK

Новинка

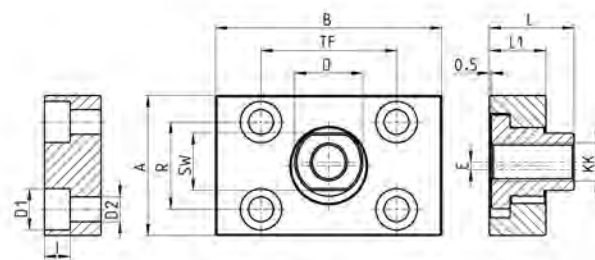
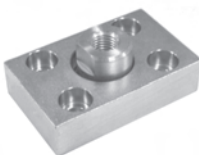


РАЗМЕРЫ

Мод.	∅	KK	L	L1	L3	L4	∅ A	∅ D	H	I	SW	SW1	SW2	B1	AX	Z	E
<b>GK-20</b>	20	M8x1,25	57	26	21	5	8	12,5	19	17	11	7	13	4	16	4	2
<b>GK-25-32</b>	25-32	M10x1,25	71,5	35	20	7,5	14	22	32	30	19	12	17	5	22	4	2
<b>GK-40</b>	40	M12x1,25	75,5	35	24	7,5	14	22	32	30	19	12	19	6	22	4	2
<b>GK-50-63</b>	50-63	M16x1,5	104	53	32	10	22	32	45	41	27	20	24	8	30	3	2

Фланец с плавающей головкой Мод. GKF

Новинка



РАЗМЕРЫ

Мод.	∅	KK	A	B	R	TF	L	L1	I	∅ D	∅ D1	∅ D2	SW	E
<b>GKF-20</b>	20	M8x1,25	30	35	20	25	22,5	10	-	14	5,5	-	13	1,5
<b>GKF-25-32</b>	25-32	M10x1,25	37	60	23	36	22,5	15	6,8	18	11	6,6	15	2
<b>GKF-40</b>	40	M12x1,25	56	60	38	42	22,5	15	9	20	15	9	15	2,5
<b>GKF-50-63</b>	50-63	M16x1,5	80	80	58	58	26,5	15	10,5	25	18	11	22	2,5